

**Legenda podzemních sítí :**

**Projektované podzemní vedení**

- Projektovaná splašková kanalizace
- Projektovaný výtlačný řád
- Projektovaný vodovod
- Projektovaná přípojka NN
- Projektovaná přípojka vody

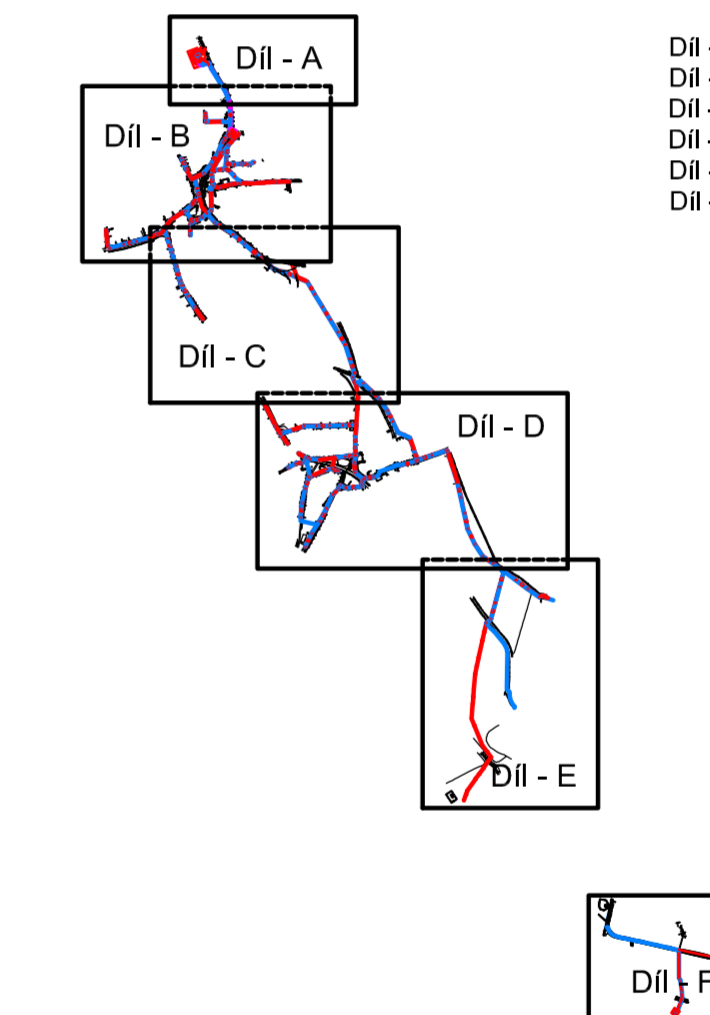
**Stávající podzemní vedení**

- Dešťová kanalizace
- Jednotná kanalizace
- Jednotná kanalizace ke zrušení
- Splašková kanalizace
- Splašková kanalizace ke zrušení
- Vodovod
- Vodovod ke zrušení
- Plynovod středotlak
- Sáňovací vedení – zaměřený průběh trasy
- Sáňovací vedení – nezaměřený průběh trasy
- Kabel NN
- Kabel VN
- Vrchní vedení – NN
- Vrchní vedení – VN (22 kV)

- Hranice pozemků KN
- Hranice staveniště
- Zařízení staveniště
- Dočasně zábory ZPF
- Trvalé zábory ZPF
- Trvalé omezení LPF

- Přijezd na staveniště
- čistírna odpadních vod
- příjezdová komunikace
- zpevněné plochy
- zatravněné plochy

**Klad mapových listů:**



- DII - A příloha č. C.2.1
- DII - B příloha č. C.2.2
- DII - C příloha č. C.2.3
- DII - D příloha č. C.2.4
- DII - E příloha č. C.2.5
- DII - F příloha č. C.2.6

Zákras stávajících podzemních sítí je pouze orientační a neslouží jako výtčovací výkres. Před zahájením stavebních prací, budou st. podzemní sítě výtčeny jejich správci a předány protokolární formou. Trasa projektované kanalizace a vodovodu kříží přípojky stávajících vedení, které jsou v majetku vlastníků nemovitostí a jejich trasy nebyly zjištěny.

ZODP. PROJEKTANT	ING. VÁCLAV UŘEŠ	Ing. Václav Uřeš projekty vodohospodářských staveb a inženýrských sítí	
PROJEKTANT	ING. VÁCLAV UŘEŠ	Mariánské údolí 126, 261 01 Příbram II tel.: 318633038 IČ: 40897656	
INVESTOR	MĚSTO HOSTOMICE, TYRŠOVO NÁMĚSTÍ čp. 165		
MĚSTO HOSTOMICE	OKRES BEROUN	STŘEDOČESKÝ KRAJ	
STAVBA	KANALIZACE A VODOVOD HOSTOMICE – BEZDĚDICE – RADOUŠ, ZRUŠENÍ ČOV HOSTOMICE A NOVÁ ČOV RADOUŠ		DATUM 05-06/2014
C. SITUAČNÍ VÝKRESY			STUPEŇ P.P.S.
CELKOVÝ SITUAČNÍ VÝKRES STAVBY - DÍL F			ZAKÁZKOVÉ ČÍSLO 14/2014
			FORMÁT 8 A4
			MĚŘÍTKO 1:1000
			ČÍSLO VÝKRESU C.2.6