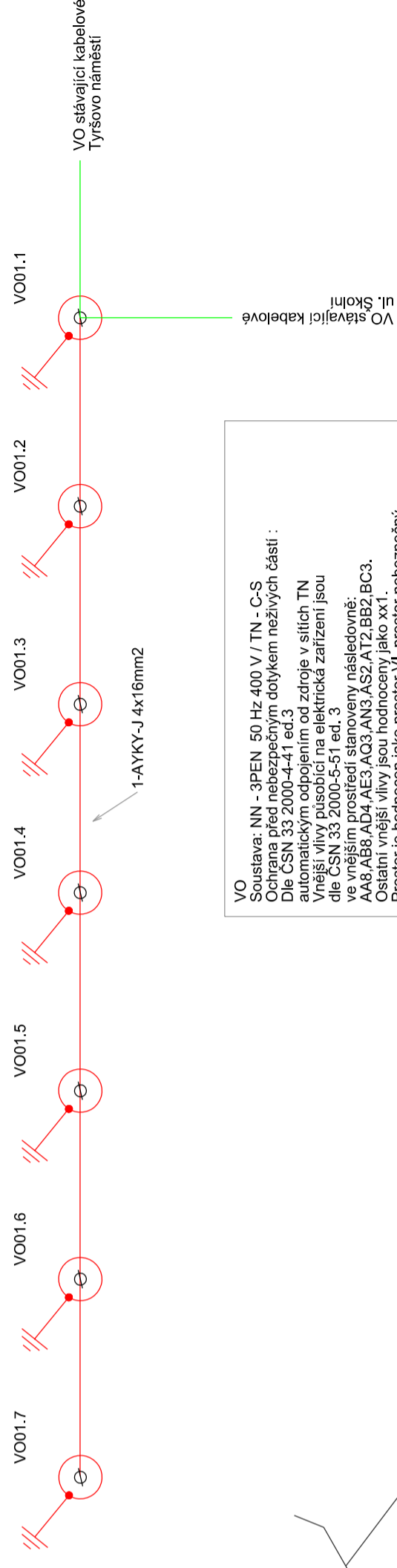


Jednopolové schéma vedení VO  
Část ul. Bezdětická



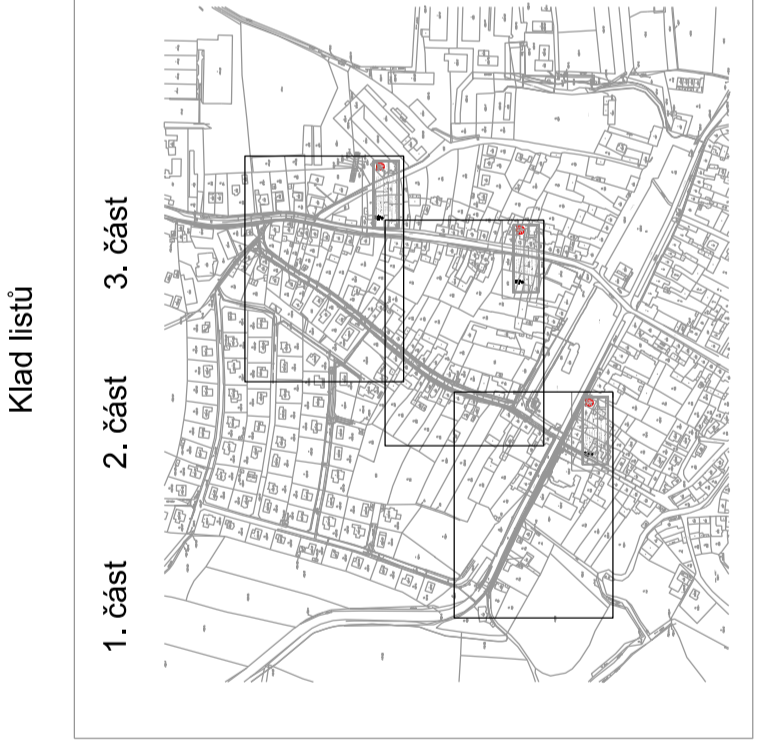
**VO**  
Soustava: NN - 3PEN 50 Hz 400 V / TN - C-S  
Ochrana před nebezpečným dotykem neživých částí :  
dle ČSN 33 2000-4-41 ed.3  
automatickým odpojením od zdroje v síťích TN  
dle ČSN 33 2000-4-41 ed.3  
Nízký proud na elektrická zařízení jsou  
ve vnějším prostředí starovny následovně:  
AA8, AB8, AD4, AE3, AQ3, AN3, AS2, AT2, BB2, BC3.  
Ostatní vnější vlivy jsou hodnoceny jako xx1.  
Prostor je hodnocen jako prostor VI, prostor nebezpečný.

Pozn.: zapojení svítidel bude provedeno na jednotlivé fáze tak,  
aby byl zachováno symetrické zatížení jednotlivých fází

- Legenda:**
- nové svítidlo VO
  - nové kabelové vedení VO
  - stávající svítidlo VO
  - stávající kabelové vedení VO



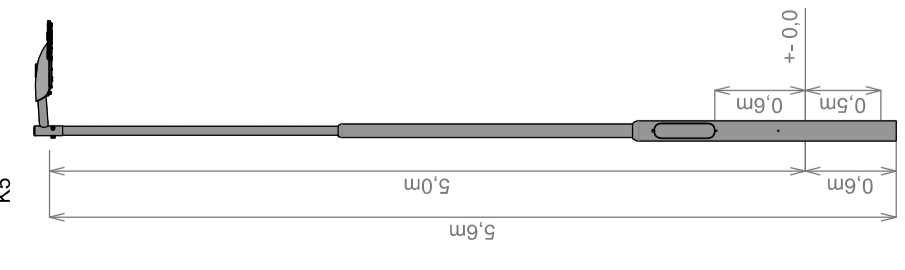
- Legenda:**
- Nové kabelové vedení VO
  - Nový stožár VO se svítidlem
  - Stávající kabelové vedení VO
  - Stávající rozvaděč VO
  - Stávající betonový sloup ČEZ
  - Chránička koruflex 63 / betonový žlab KZ1
  - Průtlak komunikace
  - Hranice parcel
  - Vnitřní kresba
  - Zaměřený polohopis
  - Parcelní číslo



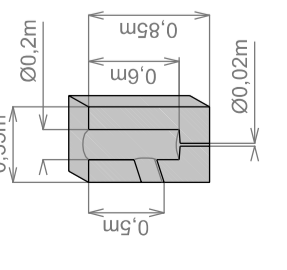
**VO:**  
stožár Kooperativa K5  
svítidlo SV  
svítidlo VOLTANA 2/5102/16 LEDs 500 mA WWI/356062  
výložník Kooperativa SD 1 - 300  
Kabelové vedení VO:  
kabel 1-AYKY-J 4x16mm2  
zemnicí drát FzZn 0 + och. přechodu  
chránička koruflex 63  
betonový žlab KZ1  
síťtek kabelový

**Pozn:**  
Zaklady pro ocelové stožáry:  
Zaklady stožárů mají tvar rovnoramenného hranolu,  
zapuštěného do země. Při výstavbě betonového  
základu stožáru musí být provedena výstavba otvoru  
které jsou proloženy otvorem drátů stožáru a otvor  
průměru 20mm pro odvod kondenzátu, který se  
vyváří uvnitř stožáru.

Ilustrační výkres stožáru VO



Betonový základ stožáru K5:



	<b>Projektant:</b> Petr Ton	<b>Hlavní projektant:</b> Petr Ton	<b>Odpovědný projektant:</b> Petr Ton	<b>Stavební objekt:</b> SO.01	<b>Měřítko:</b> 1:500	<b>Stupeň:</b> DŮR	<b>Datum:</b> 07/2023
	<b>Investor:</b> Město Hostomice Tyršovo náměstí 165 267 24 Hostomice	<b>Projektant, autorizovaný technik</b> adresa: Ledce 185, 273 05 Ledce mob.: 602 192 965, IČO 08823103 e-mail: ton.elektro@seznam.cz	<b>Nové vedení VO</b> - ul. Bezdětická a ul. Zahradní, Hostomice		<b>Situace vedení VO - 1. část</b>	<b>Číslo přílohy:</b> D.2.001.1	<b>Číslo paré:</b>